



*\*) zdjęcie z internetu*

## *Wycieczka do wodociągu praskiego i ujęcia wody w Wiśle „Gruba Kaśka”*

*Wycieczką odbyła się w bardzo mroźny dzień 18 grudnia 2009 roku. Zwiedziliśmy obiekty wodociągu na praskim brzegu Wisły, zlokalizowane na Saskiej Kępie oraz ujęcie wody na Wiśle, zwane „Grubą Kaśką”. W pierwszej kolejności zapoznano nas z obiektami filtrującymi wodę w budynku głównym wodociągu praskiego, następnie zwiedziliśmy system ujęcia wody z Wisły w „Grubej Kaśce.” Praskie ujęcie wody „Gruba Kaśka” została wybudowana w 1964 roku na środku Wisły. Przechodzi się do niego tunelem pod dnem rzeki długości 311 m. Tunel schodzi siedem metrów poniżej dna Wisły. W połowie drogi jest wygięty w lekką zygzak. Gdy budowano tunel poziom wody w Wiśle był wysoki i rzeką napierając przesunęła układany betonowy element, powodując wygięcie tunelu.*

*„Gruba Kaśka” pobiera wodę z kilkunastu drenów, które znajdują się pod dnem Wisły i rurociągiem pompuje ją na praski brzeg Wisły. Rurociąg ten znajduje się w podwodnym tunelu, którym wchodziliśmy do wnętrza budowli.*

*W pobliżu „Grubej Kaśki” i położonych wyżej w górę rzeki dwóch ujęciach brzegowych, zainstalowano urządzenia zwane „Chude Wojtki”, które splukują najbardziej zanieczyszczoną warstwę wody.*



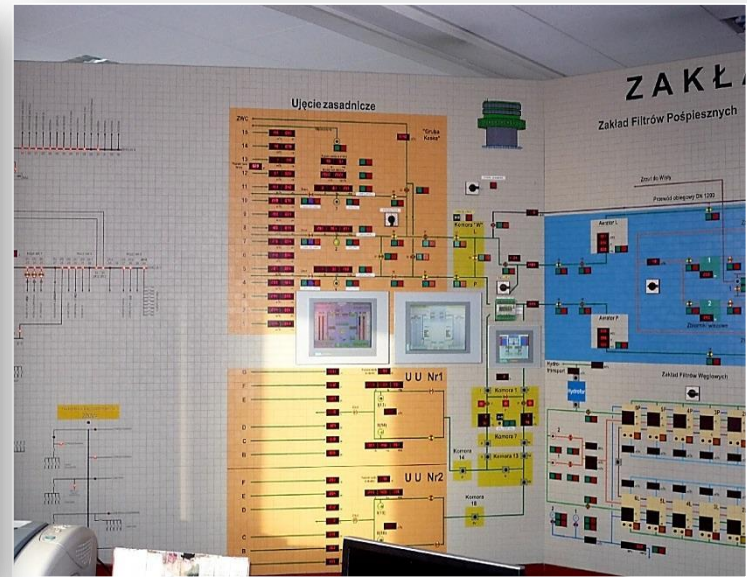
*Budynek wodociągu praskiego i wejście do tunelu pod Wisłą do Grubej Kaśki*



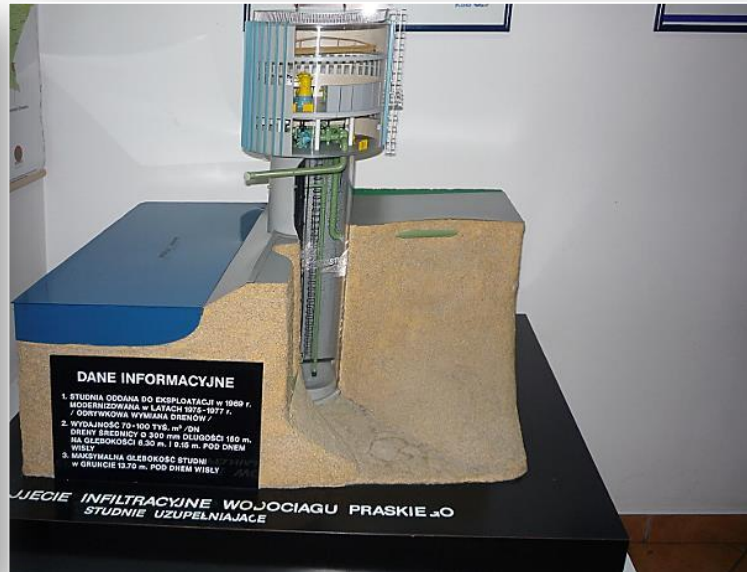
*Dyspozytornia wodociągu praskiego*





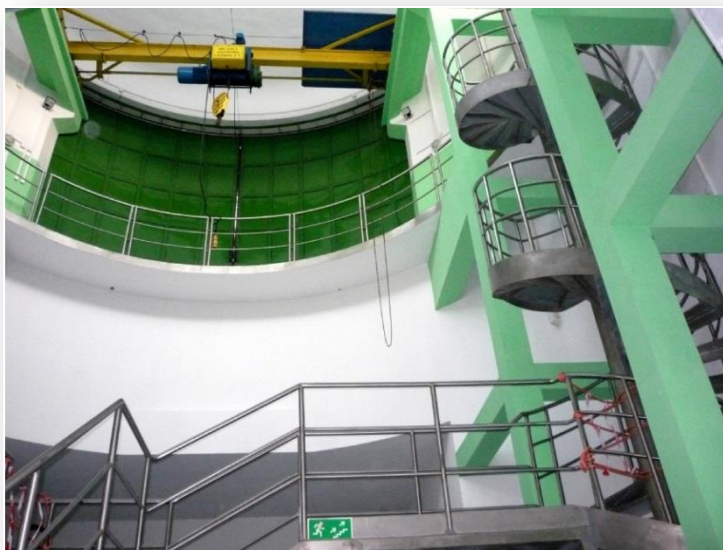


*Dyspozytornia wodociągu praskiego*



*Hala filtracji wody*





*Schody z budynku zewnętrznego*



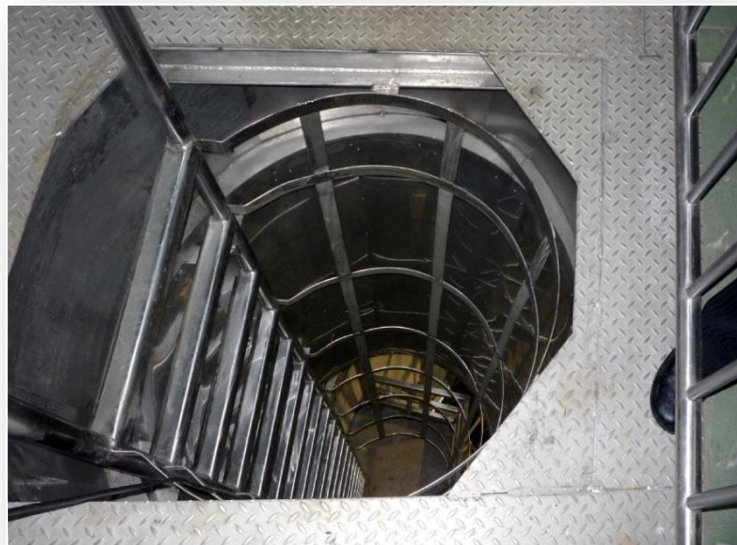
*Wejście do tunelu pod Wisłą*



*Tunel pod Wisłą do ujęcia wody „Gruba Kaśka”*







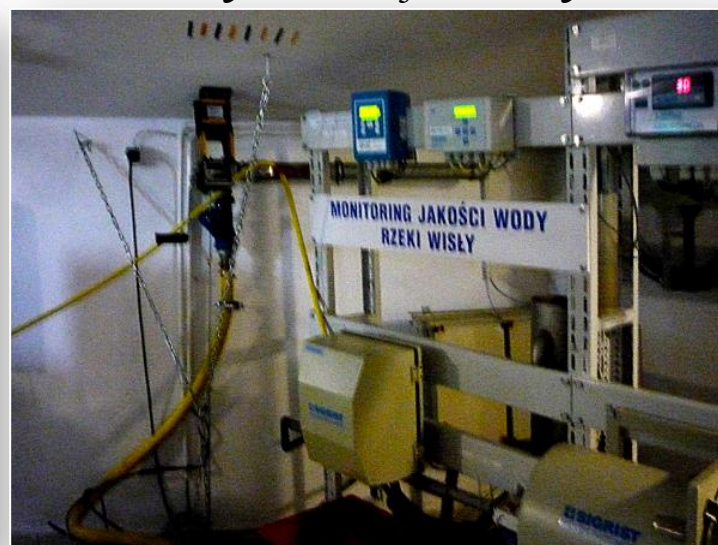
*Schody do maszynowni*



*Maszynownia ujęcia wody*



*Badanie czystości wody*





*Dyspozytornia ujęcia wody w Wiśle „Gruba Kaśka”*



*Widok na Wisłę z „Grubej Kaśki”*